



Japan Ice Hockey Federation

Kishi Memorial Hall, 1-1-1 Jinnan, Shibuya-ku, Tokyo 150-8050
TEL +81-3-3481-2404 FAX +81-3-3481-2407
e-mail: jihf@jihf.or.jp



2015年8月

2015-16 JIHF スキルチャレンジ 大阪 開催要項

- 【事業名】 2015-16 JIHF スキルチャレンジ 大阪
※平成27年度スポーツ振興くじ助成金 スポーツ団体スポーツ活動助成事業
- 【主催】 公益財団法人日本アイスホッケー連盟
- 【共催/主管】 大阪府アイスホッケー連盟
- 【目的】 日頃の練習で鍛えたアイスホッケーの技術を同世代の選手達と競い合う。
また、全国の競技者のスキルレベル比較を行い、競争する事でスキルレベルの向上を目指す。
- 【実施日時】 2015年8月30日（日）
受付 18:00～ 競技説明 18:30～ 実施 19:15～22:30
- 【場所】 浪速アイススケート場
大阪市浪速区難波中3丁目8-8
- 【実施内容】 6種目の競技を行い、それぞれのタイム等を測定する。
※別紙、競技種目参照
※6種目を測定しなければ競技結果に反映できません。
- 【参加対象】 大阪府アイスホッケー連盟登録の小学生高学年～中学生（男女）
※プレイヤーのみです。※各グループ最大20名
- 【持参品】 ・アイスホッケー防具一式
- 【参加費】 ・2,000円（当日集めます）
- 【その他】 ※競技中にケガをされた場合、病院への送迎などの対応はいたしますが、
その後の一切の責任は負いかねますのでご了承ください。
参加の際に得た個人情報については、「JIHF スキルチャレンジ」以外には使用いたしません。



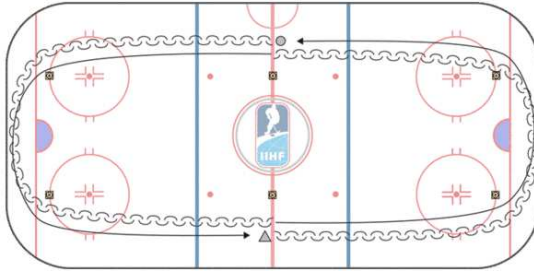
Japan Ice Hockey Federation

Kishi Memorial Hall, 1-1-1 Jinnan, Shibuya-ku, Tokyo 150-8050
 TEL +81-3-3481-2404 FAX +81-3-3481-2407
 e-mail: jihf@jihf.or.jp

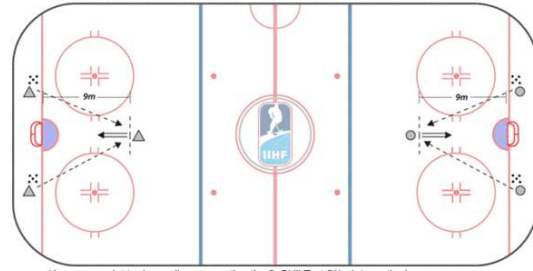


2015-16 JIHF スキルチャレンジ競技種目

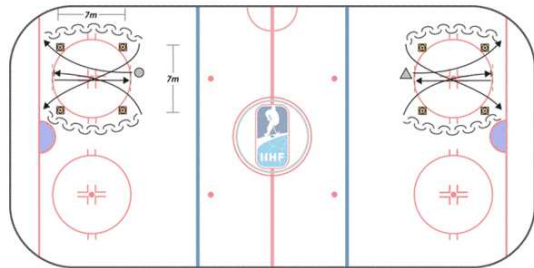
1. FASTEST LAP



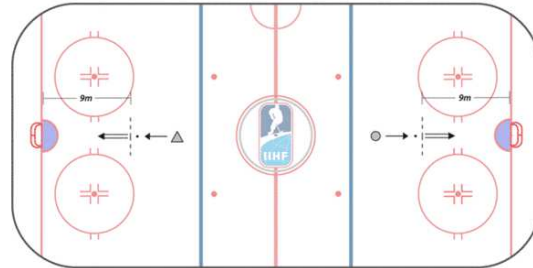
2. SHOOTING ACCURACY



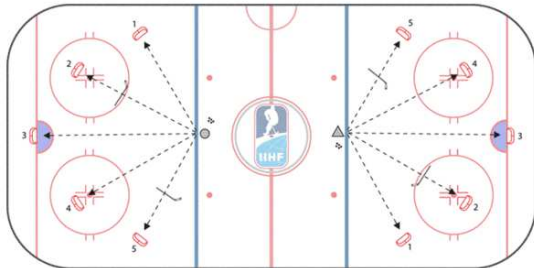
3. SKATING AGILITY



4. FASTEST SHOT



5. PASSING PRECISION



6. PUCK CONTROL

